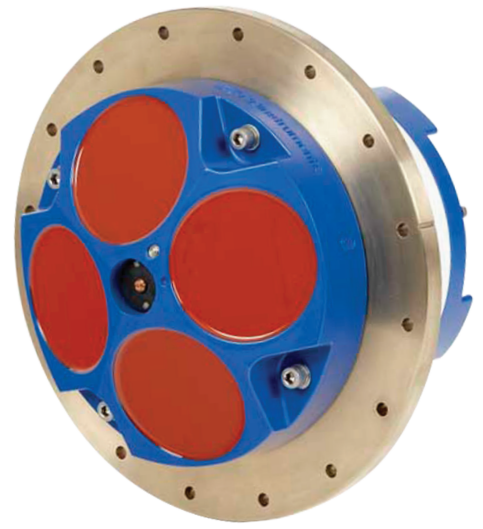


Teledyne RD Instruments

Workhorse Mariner

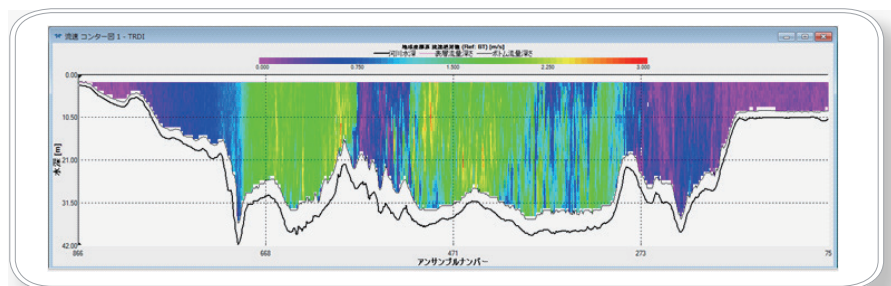
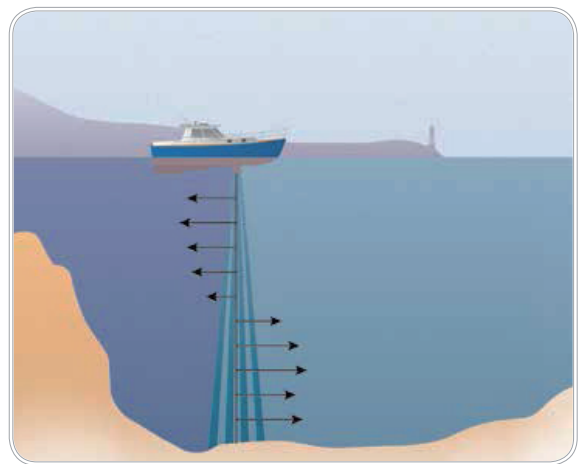
船底装備型ADCP 300kHz,600kHz,1200kHz



Convenient Hull-Mounted ADCP for Coastal Vessel Applications

Teledyne RD Instruments 社の船底装備型 ADCP 「ワークホースマリナー」は、世界各国の調査船に搭載されている高性能多層流向流速計です。

船底に高分解能なデータを収集するブロードバンド技術を用いた送受波器を設置し、航法装置から出力される位置データ、方位データと同期させることにより、航行しながら沿岸域・外洋表層の立体的な流れの構造を把握することができます。



製品特性

- ・ 小型軽量設計
- ・ 長年に渡って多くの官庁、研究所で採用
- ・ 高いデータ品質を保証する 4 ビーム計測
- ・ ターゲット水深に合わせたラインナップ
- ・ ロングレンジモード、高精度モードを切替可能
- ・ 海流調査
- ・ 気候研究
- ・ 航路調査
- ・ 漁業研究



株式会社ハイドロシステム開発



TELEDYNE
RD INSTRUMENTS
Everywhere you look™



Workhorse Mariner

船底装備型ADCP 300kHz,600kHz,1200kHz

標準仕様

流速プロファイル機能

ブロードバンドモード (計測精度優先)

層厚 ¹	300kHz		600kHz		1200kHz	
	最大レンジ ²	標準偏差 ³	最大レンジ ²	標準偏差 ³	最大レンジ ²	標準偏差 ³
0.25m					11m	14.0cm/s
0.5m			38m	14.0cm/s	12m	7.0cm/s
1m	83m	14.0cm/s	42m	7.0cm/s	13m	3.6cm/s
2m	93m	7.0cm/s	46m	3.6cm/s	15m	1.8cm/s
4m	103m	3.6cm/s	51m	1.8cm/s		
8m	116m	1.8cm/s				

ロングレンジモード (計測レンジ優先)

2m					19m	3.4cm/s
4m			66m	3.6cm/s		
8m	154m	3.7cm/s				

ボトムトラック機能

最短海底探知深度 ²	2.0m	1.4m	0.8m
最大海底探知深度 ²	253m	99m	27m
測定精度	測定値の±2%以内		測定値の±2%以内

プロファイルパラメータ

測定精度	±0.5% または ±0.5cm/s	±0.3% または ±0.3cm/s	±0.3% または ±0.3cm/s
分解能	0.1cm/s	0.1cm/s	0.1cm/s
測流レンジ	±5m/s (最大±20m/s)	±5m/s (最大±20m/s)	±5m/s (最大±20m/s)
設定層数	1層 ~ 128層	1層 ~ 128層	1層 ~ 128層
最大ピングレート	2Hz	2Hz	2Hz

反射強度

ダイナミックレンジ	80db
精度	±1.5db

トランスデューサー・ハードウェア

ビーム角	20°
ビーム数	4ビーム (ピストン型)
傾斜測定レンジ	±15°
耐圧	200m
アウトプット	バイナリ/アスキーで選択可
通信速度	1,200~115,200 baud

電源

AC入力	AC90V ~ AC250V ※デッキボックス使用時
DC入力	DC20V ~ DC50V

環境

稼働環境	-5°C ~ 45°C
保管環境	-30°C ~ 60°C

補助センサー

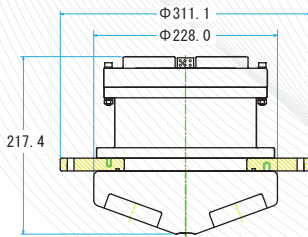
	水温センサー	傾斜センサー	方位センサー
測定範囲	-5°C ~ 45°C	±15°	0°~359.99°
測定精度	±0.4°C	±0.5°	±2°
分解能	0.01°C	0.01°	0.01°

ソフトウェア

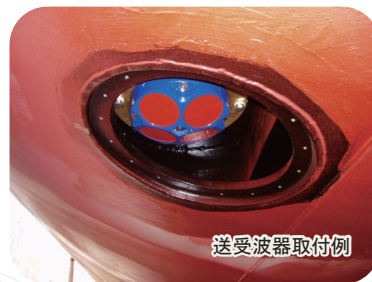
VmDas	リアルタイムデータ収録・表示、リプロセス、プレイバック
WinRiver II	リアルタイムデータ収録・表示、リプロセス、プレイバック
BBTalk (RDITools)	ADCP用ターミナルソフトウェア
WinADCP	リアルタイムデータ表示、プレイバック、テキスト変換
OceanTrail	リアルタイムデータ表示、プレイバック
HydroDos	テキスト変換、LAN 出力、TCP/IP 出力

1: 測定層厚は任意に設定可能。 2: 海域、船舶などの環境によって異なります。
3: 単ピングあたりの標準偏差 = 短期測定精度 = 単ピングあたりの標準偏差 / (√発信回数)

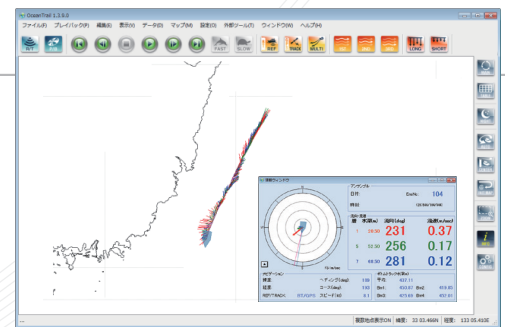
寸法



[単位 : mm]



送受波器取付例



OceanTrail リアルタイム (プレイバック) 収録画面



Teledyne RD Instruments社日本総代理店

HSD 株式会社ハイドロシステム開発
www.hydro-sys.com

東京支店
〒132-0025
東京都江戸川区松江6-7-22
TEL : 03-3652-8156
FAX : 03-3652-8106
Email : info@hydro-sys.com

大阪本社
〒552-0007
大阪府大阪市港区弁天 6-3-4
TEL : 06-6576-8106
FAX : 06-6576-8108

※仕様は予告なく変更されることがあります。