



!!New!! T-Boat DVL支援機能

橋脚の下でも自律航行が可能に



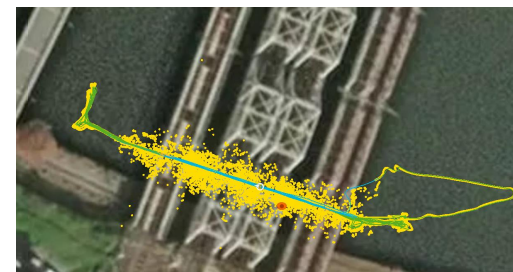
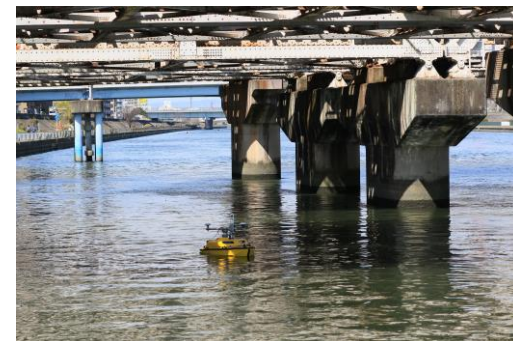
マルチビームソナー搭載型ラジコンボートTboatの対地速度計DVLオプションが新たに開発されました。

DVLの対地速度を航行支援データとして入力することで、GNSS欠測下でも通常のIMUを使った慣性航法モードより長期の測位計算が可能になりました。

橋の下や管路での自律航行が可能になりました。



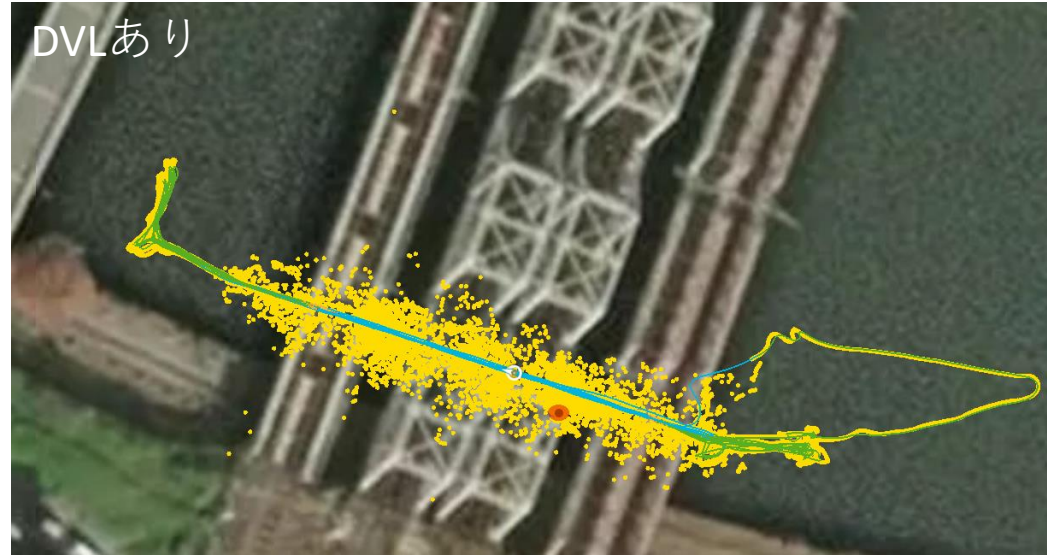
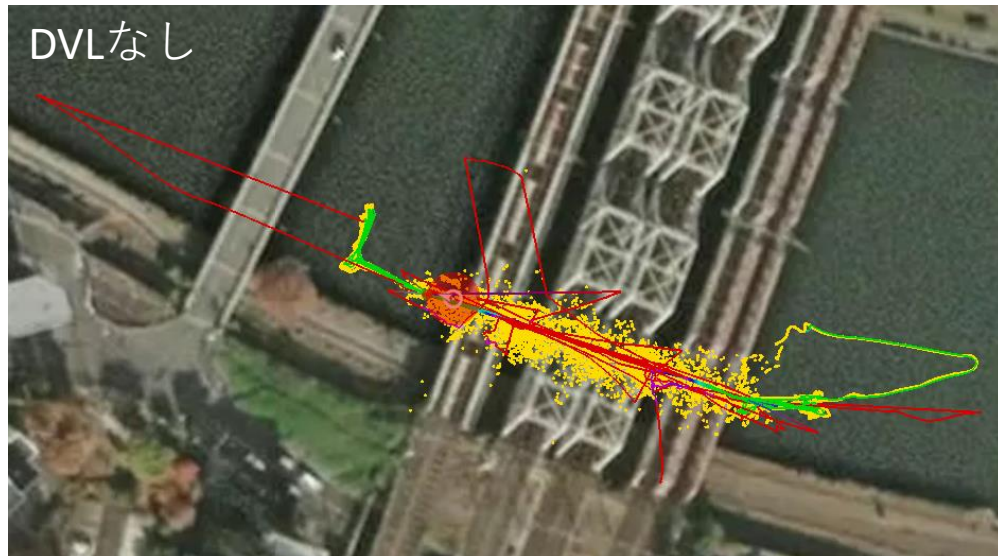
パスマインダー DVL
(対地速度計：600kHz)





!!New!! T-Boat DVL支援機能

橋脚の下でも自律航行が可能に



● GNSS航跡
— GNSS/IMU航行支援航跡

● GNSS航跡
— GNSS/IMU/DVL航行支援航跡

DVLなし：GNSS遮断後1.5分でHDOPの値が増加し自律航行が不能に
DVLあり：GNSS遮断後3分以上自律航行が可能