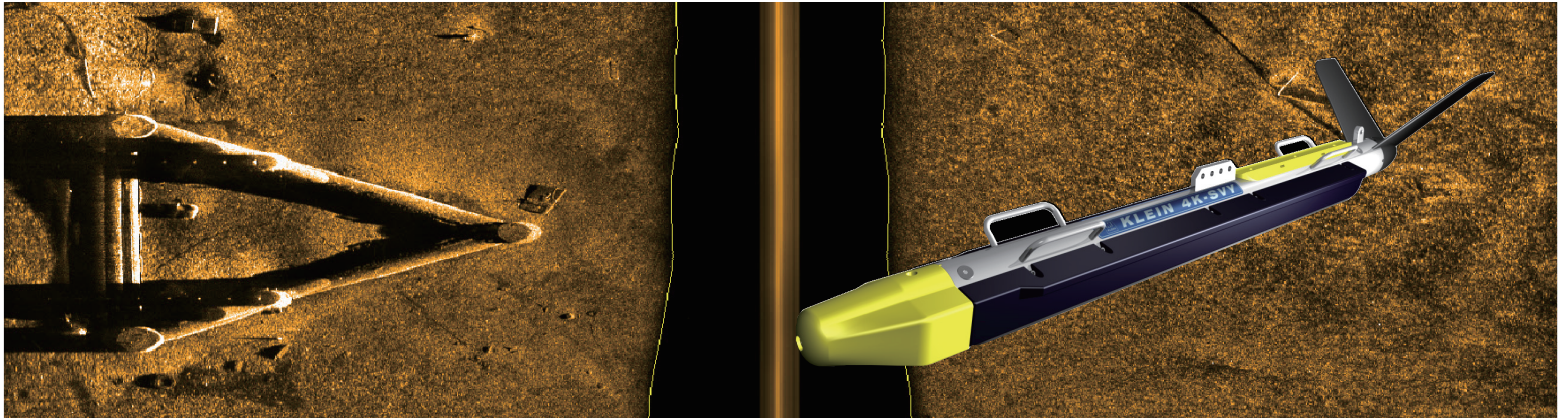


# 4K-SVY サイドスキャンソナー

SIMULTANEOUS - DUAL FREQUENCY - MULTI-PURPOSE - SHALLOW OR DEEP WATER

KLEIN BLUE  
TECHNOLOGY™



4K-SVY は外洋の再生可能エネルギーおよび石油・ガス調査業務における、新しい業界基準に対応した次世代型サイドスキャンソナーです。オプションのウイングやウエイトを組み合わせ曳航体の重量調節することで、浅海域から深海域まで幅広いフィールドで使用することが出来ます。

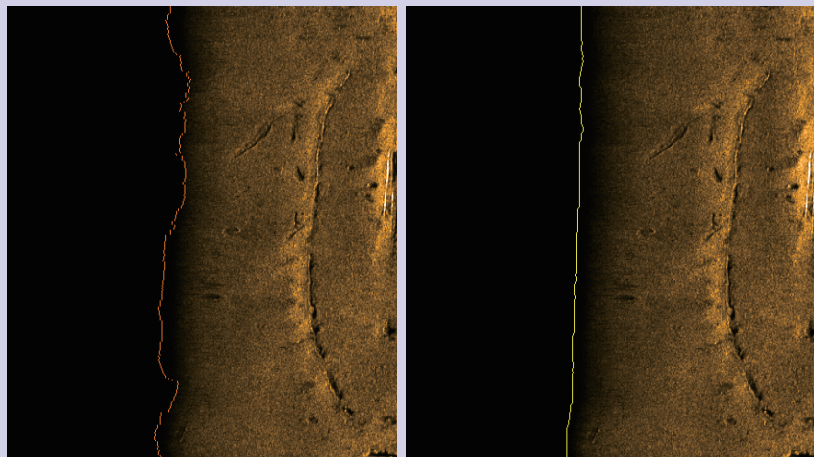
曳航体に内蔵された高度計による **Tru-Bottom™Tracking** は従来のボトムトラッキング手法より正確にボトムを検出します。これによって、現場での調査範囲の確認を確実に出来ることはもちろん、後処理に必要な時間を大幅に削減し、調査後の速やかな成果品の提出をサポートします。

水深 2000 m の水圧にも耐える堅牢な筐体と高周波対応のトランスデューサー (300/600 kHz) により、外洋の大深度エリアにおいても高解像度の海底画像を取得することが可能になりました。

コンパクトな筐体により、船舶のサイズを選ばずに使用出来ます。また曳航体の前後に配置された4つのハンドルにより、運搬や不安定な船上における投入 / 回収作業を容易にします。

## 特徴

- 300kHz / 600 kHz (同時発信)
- ブロードバンド CHIRP 送信モード
- Tru-Bottom™Tracking
- Klein **BLUE TECHNOLOGY** による優れたイメージングパフォーマンス
- 耐圧 2000 m
- ヘディングセンサー、ピッチ&ロールセンサー、水圧 (深度) センサー、水温センサー内蔵



従来のボトムトラッキング

Tru-Bottom™Tracking

## Tru-Bottom™Tracking 機能

従来の方法で使用するサイドスキャンビームは幅が広く、中心は曳航体直下に向いていません。一方、**Tru-Bottom™Tracking** で使用する高度計のビームは指向性が高く、直下に向けて発信されるためノイズの原因となる魚群や泡をかわしやすく、ボトムから反射した強いエコーを得られます。

そのため **Tru-Bottom™Tracking** は従来の手法より正確にボトムを検出することが出来ます。

# 4K-SVY サイドスキャンソナー



SIMULTANEOUS - DUAL FREQUENCY - MULTI-PURPOSE - SHALLOW OR DEEP WATER

## 仕様

ソナー	
周波数	300 kHz / 600 kHz (2周波同時)
パルス	FMチャープ
ビーム幅(水平)	0.5° @ 300 kHz 0.3° @ 600 kHz
ビーム幅(垂直)	50°
舷側方向解像度	2.4 cm @ 300 kHz 2.4 cm @ 600 kHz
最大レンジ(片舷)	250 m @ 300 kHz 120 m @ 600 kHz (環境に依存)
ビーム中心	水平より 15° 下
最大曳航速度	4 knots @ 100 mレンジ 5 knots @ 75 mレンジ 7.5 knots @ 50 mレンジ
出力フォーマット	SDF, XTF, もしくはその両方
高度計	360 kHz: 最大レンジ 100 m (環境に依存)
電源	12 VDC または 110/220 VAC (ラックマウント: 110/220 VACのみ)

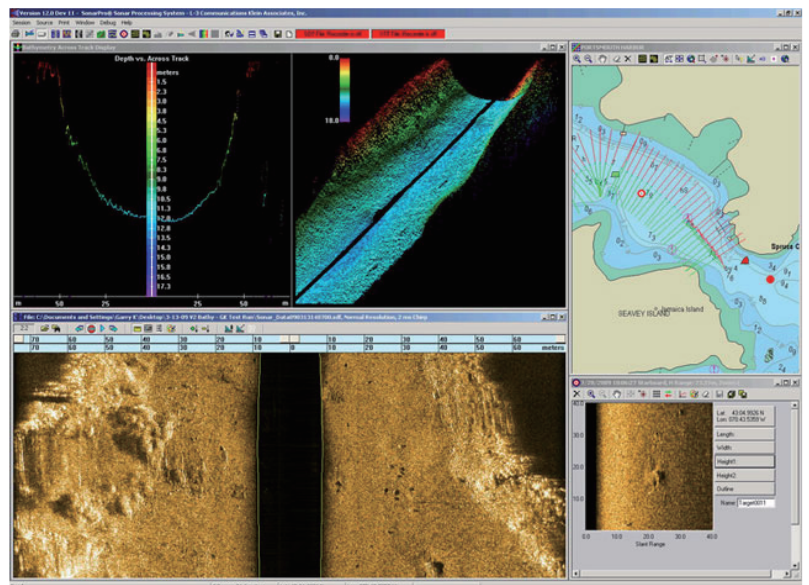
曳航体	
材質	316ステンレス鋼
全長	1.42 m
直径	8.9 cm
重量	29.9 kg(気中)、15.9 kg(水中)
耐圧深度	2000 m
標準アクセサリ	<ul style="list-style-type: none"> <li>・ ヘディングセンサー</li> <li>・ ピッチ&amp;ロールセンサー</li> <li>・ 水圧センサー(0 m ~ 2000 m)</li> <li>・ 水温センサー(0 °C ~ 35 °C)</li> <li>・ セーフティケーブルキット</li> </ul>
プロセッサー(TPU:Transceiver Processor Unit)	
寸法	50.8 cm × 40.6 cm × 19.05 cm
防塵・防水性能	IP65相当
オプションアクセサリ	
	<ul style="list-style-type: none"> <li>・ 19インチラックマウント</li> <li>・ Kウイング1 または 2(ディプレッサーウイング)</li> <li>・ キールウェイト</li> <li>・ レスポンダーインターフェース</li> <li>・ 磁力計インターフェース</li> </ul>

## SonarProソフトウェアパッケージ

ソナーユーザーのためにソナーユーザーによって設計された制御・集録ソフトウェアパッケージです。

ソナーやセンサーデータ、曳航体の状態などユーザーの任意の情報を1つの画面内に表示します。

- ・ ソナーチャンネル、ナビゲーション、センサー、ステータスなどのマルチウィンドウ
- ・ 電子海図のアンダーレイ
- ・ 測量設計
- ・ ターゲット管理
- ・ センサーウィンドウ
- ・ ネットワーク管理
- ・ パラメーターのセットアップウィザード
- ・ 履歴データに対するターゲットとルートと比較



KLEIN MARINE SYSTEMS, INC.

KLEIN MARINE SYSTEMS社日本総代理店



株式会社ハイドロシステム開発

www.hydro-sys.com

大阪本社

〒552-0007

大阪府大阪市港区弁天6丁目3-4

TEL : 06-6576-8106

FAX : 06-6576-8108

東京支店

〒132-0025

東京都江戸川区松江6-7-22

TEL : 03-3652-8156

FAX : 03-3652-8106

Email : info@hydro-sys.com