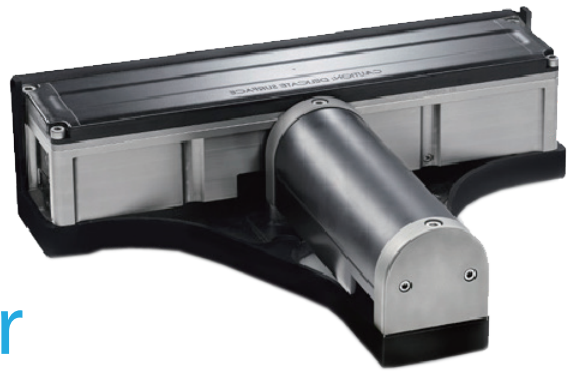


# 超高解像度ナローマルチビームソナー

## SeaBat T50

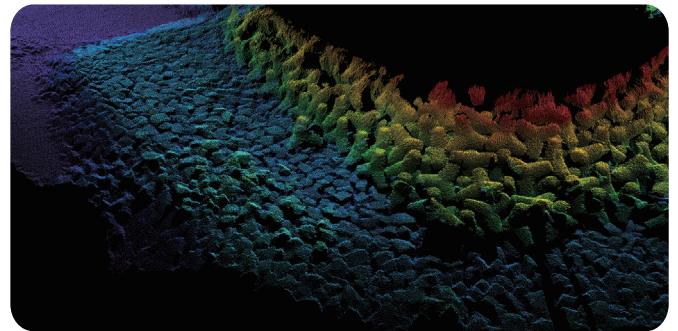
### Ultra-High Resolution Multibeam Echosounder



T50 は、Teledyne Reson 社製マルチビームソナー SeaBat シリーズの最新フラグシップモデルです。0.5° × 1° の超狭指向性ビームによる超高解像度の測深データと、512本のビームによって十分な点群密度を得ることが出来ます。

ソナープロセッサは、小型船舶での運用に適した IP54 防水防塵仕様のポータブルタイプ (T50-P) と、調査船・測量船の永久艙装向けの 2U ラックタイプ (T50-R) から選択することが出来ます。

本システムはユーザーの必要性に応じて将来的な機能追加の余地もある強力なプロセッサを含め、様々な調査用途をカバーします。

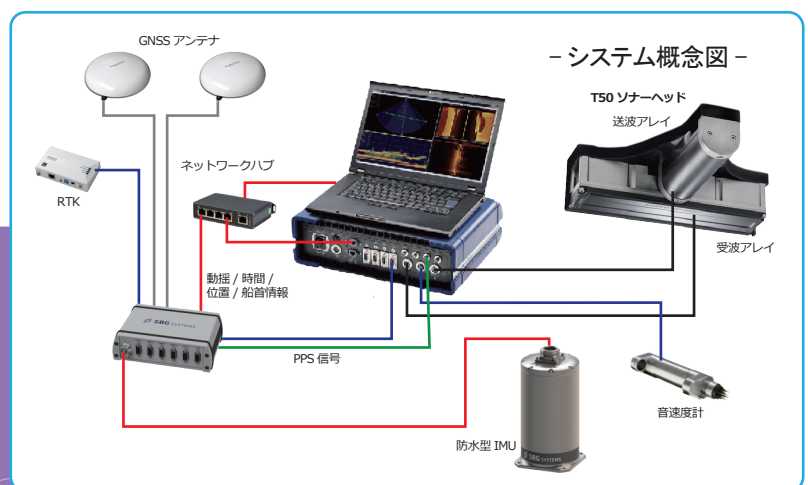


- 最大レンジ (Nadir) 575m
- 周波数 190kHz ~ 420kHz
- ビーム幅 0.5° × 1°
- 可搬性に優れたコンパクト設計
- 低ノイズパフォーマンス
- 荒天でも安心な IP54 設計のポータブルソナープロセッサ
- 堅牢なチタン製ソナーヘッド

- スニペット & サイドスキャンバックスキャター
- 水中カラムバックスキャター
- トラッカー (自動コントロール) 機能
- ユーザーフレンドリーな制御・誘導ソフトウェア
- 多彩なオプション機能

#### オプション機能

- デュアルヘッド機能オプション
- マルチディテクト機能オプション  
複雑な地形場や、水中カラムをターゲットとした機能。  
1音線上で複数点を捉えることにより、計測点数を増やすことができます。
- フレックスモードオプション  
スワス内の任意の範囲の密度を上げ、調査対象を詳細に計測することができます。
- パイプ探知 & トラッキング
- ノーマライズドバックスキャター機能オプション



# SeaBat T50

## 超高解像度ナローマルチビームソナー

### 仕様

周波数	190kHz~420kHzで任意に選択可
最大スワス角	150° (等間隔発信)、165° (等角度発信)
ビームフォーミング方式	クロスファンビーム (ミルズクロス方式)
ビーム幅	0.5°×1° (400kHz)、1°×2° (200kHz)
ビーム数	512本
レンジ解像度(深さ方向)	0.6cm
パルス長	15μs~300μs(CW)、300μs~10ms(FM)
最大発信間隔	50Hz
推奨計測レンジ/最大レンジ (Nadir)	400kHz(CW) : 0.5m~200m/250m 400kHz(FM) : 0.5m~255m/300m 200kHz(CW) : 0.5m~400m/475m 200kHz(FM) : 0.5m~550m/575m
入力電圧	24VDC または 100VAC~230VAC
消費電力 (通常/最大)	150W/300W
ソナープロセッサ防水防塵規格	IP54 (ポータブルタイプのみ)
トランスデューサー耐圧	50m
トランスデューサーケーブル長	25m (標準)、10m、50m、100m (オプション)
環境 (稼働/保管)	ソナープロセッサ: -5℃~+40℃/-30℃~+70℃ トランスデューサー: -2℃~+35℃/-30℃~+55℃
寸法 (L×W×H)	プロセッサ (ポータブル): 379.0mm×424.0mm×131.0mm プロセッサ (ラック): 462.0mm×478.0mm×88.0mm トランスデューサー (送波): 280.0mm×93.1mm×86.6mm トランスデューサー (受波): 90.7mm×460.0mm×102.0mm
重量 (空中/水中)	プロセッサ (ポータブル): 14kg/- プロセッサ (ラック): 12.3kg/- トランスデューサー (送波): 5.4kg/3.4kg トランスデューサー (受波): 8.2kg/3.9kg

※CW=無変調連続波(continuous wave)、FM=周波数変調 (frequency modulation)。

### 補助センサー & 治具

- 音速度計
- モーションセンサー
- GPS コンパス
- RTK-GPS
- トランスデューサー用  
ロングケーブル
- 船舶固定治具
- デュアルヘッドブラケット



- フェアリング



### ソナープロセッサ



ポータブルタイプ

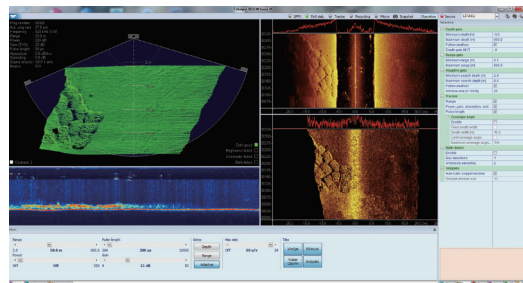


ラックタイプ

### ソフトウェア

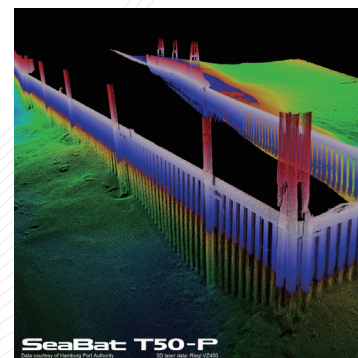
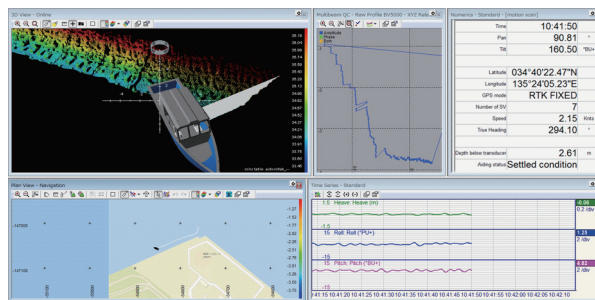
#### ソナー制御ソフトウェア「Sonar UI」

SonarUI は、SeaBat シリーズのマルチビームソナーの制御を行う付属ソフトウェアです。分かりやすいインターフェイスで、直観的にビームフォーミングの設定を変更できます。サイドスキャン、スニペットの表示にも対応しています。



#### 操船誘導・データ収録・処理ソフトウェア「PDS」

Teledyne PDS 社製が開発した測深器用のリアルタイムデータ収録・ポストプロセスソフトウェアです。調査計画、データ処理、エディット、体積計算、チャート化をはじめ、測深業務に必要なすべての機能を備えています。マルチビームサーベイソフトウェアで一般的な、船舶誘導インジケータ、測深値のグリッド塗り、センサー情報の数値表示だけにとどまらず、マウス操作で自由に拡大・縮小・回転可能なリアルタイム 3D 点群表示、システム内のあらゆるセンサー情報の時系列グラフ表示など、高いフレキシビリティを備えています。



Teledyne RESON 社日本代理店

**HSD** 株式会社ハイドロシステム開発  
www.hydro-sys.com

東京支店  
〒132-0025  
東京都江戸川区松江 6-7-22  
TEL : 03-3652-8156  
FAX : 03-3652-8106  
Email : info@hydro-sys.com

大阪本社  
〒552-0007  
大阪府大阪市港区弁天 6-3-4  
TEL : 06-6576-8106  
FAX : 06-6576-8108

