

Teledyne RD Instruments

Workhorse H-ADCP

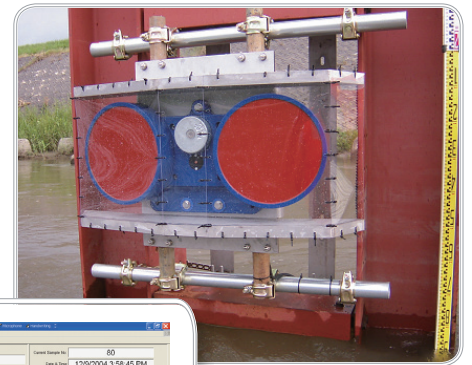
水平方向計測型ADCP

Horizontal Current Profiling and Waves Measurement in One Package

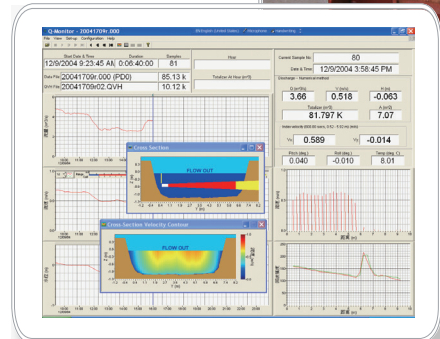


Teledyne RD Instruments 社製ワークホース H-ADCP は流向・流速及び反射強度の同時計測が可能なドップラー流速計です。

ワークホース H-ADCP はビーム幅を絞り、ビーム角度を水平にすることにより、水深の浅い水域での計測にも適応しやすくしております。また、Teledyne RD Instruments 社の特許技術である『ブロードバンド技術』を用いることにより、最大 128 ポイントの計測を瞬時に行うことができます。河川、水路、ダム、港湾、海洋観測と幅広く適応でき、耐久性に優れ、通常の使用環境下で 1 年以上の連続計測が行える堅固な構造、内蔵メモリー（最大2GB）を有しています。



H-ADCP300-2設置例



専用ソフトウェアで流速、水位、流量をモニタリング

製品特性

- ・高精度・高分解能流速プロファイルデータ
- ・リアルタイムモニタリング / 内蔵記録共有型
- ・省電力設計
- ・水圧センサー標準装備
- ・測定レンジに合わせた多彩な製品ラインナップ
- ・国内河川導入実績多数
- ・流量モニタリング
- ・オイル、ガспラント管理
- ・取水、放水量管理
- ・航路管理
- ・漁業研究
- ・土砂流入、流出調査



株式会社ハイドロシステム開発



TELEDYNE
RD INSTRUMENTS
Everywhereyoulook™



Workhorse H-ADCP

水平方向計測型ADCP

標準仕様

型式	HADCP600	HADCP300	HADCPN300	HADCPN300-2
発信周波数	600kHz	300kHz	300kHz	300kHz
水平ビーム数	3ビーム	3ビーム	3ビーム	2ビーム
ビーム幅	1°	1.7°	1°	1°
最大測定レンジ	80 ~ 140m	140 ~ 340m	160 ~ 400m	160 ~ 400m
流速長期測定精度	±0.25%FS or 2.5mm/s	±0.25%FS or 2.5mm/s	±0.5%FS or 5mm/s	±0.5%FS or 5mm/s
分解能	1mm/s	1mm/s	1mm/s	1mm/s
測流範囲	±10m/s	±10m/s	±5m/s	±5m/s
誤差流速評価機能	あり	あり	あり	なし
設定幅	0.1 ~ 5m	0.2 ~ 10m	0.2 ~ 10m	0.2 ~ 10m
測定項目	流速、流向、反射強度、誤差流速(3ビーム)			
設定ポイント数	最大128(任意に設定可能)			
通信方式	RS232C/RS422(内蔵記録、外部出力同時使用可),1200bps~115200bps			
メモリー	256MB(標準)、最大1GB×2まで増設可能			
データ形式	バイナリー または アスキー(任意に切替可能)			
内蔵センサー	傾斜計、方位計、水温計、圧力計			
シミュレーションソフトウェア	PlanADCP 消費電力、消費メモリ、単パルス精度、平均精度を簡易に計算可能			
データ処理ソフトウェア(オプション)	Visual ADCP Tools 各種データ処理、図化(ベクトル図、コンター図等)、ノイズ除去			
外部バッテリーケース(オプション)	200m耐水圧構造 ※10分間隔で1年以上の連続観測可能(流速測定精度±1cm/s以下)			

標準センサー

- 水温センサー:
測定範囲: -5°C~45°C
精度: ±0.2°C
分解能: 0.01°C
- 傾斜センサー:
測定範囲: ±20°
精度: ±0.5°
分解能: 0.01°
- 方位センサー:
精度: ±2°
分解能: 0.01°
- 圧力センサー:
レンジ: 10m,20m,50mから選択
精度: レンジの0.25%

電源

外部電力:DC20V~50V

環境

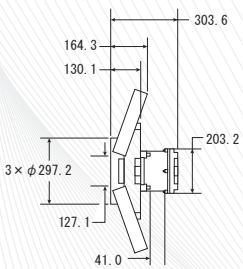
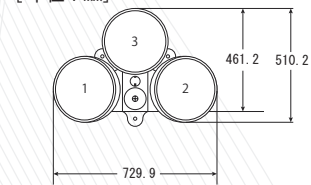
耐圧:200m
稼働温度: -5°C~45°C
保管温度: -30°C~75°C

オプション

- 増設メモリーカード
- 波浪観測機能(3ビームのみ対応)
- 外部バッテリーケース
- MCPSTテレメトリーロガー
- 各種設置治具
(昇降装置、回転装置など)

寸法

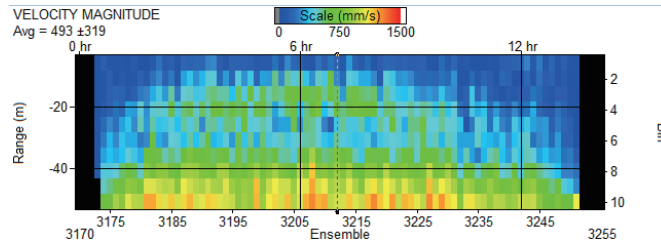
[単位: mm]



空中重量: 62.7kg
水中重量: 44.5kg



HADCPN300



HADCP600



空中重量: 14.0kg
水中重量: 8.6kg

