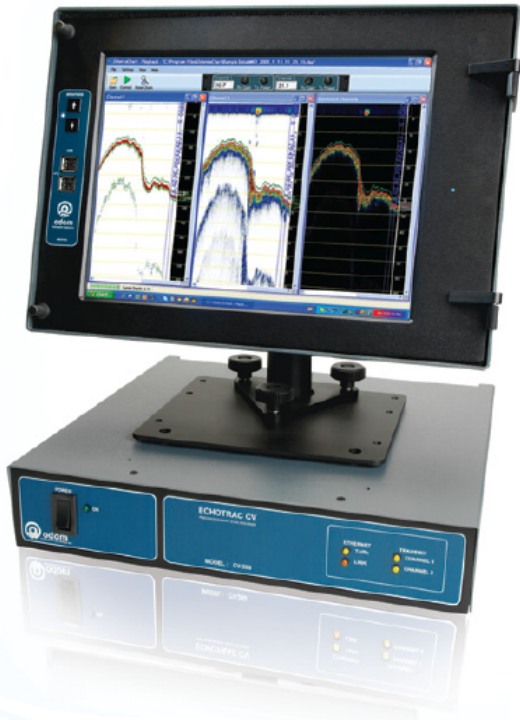


マルチチャンネル シングルビーム測深機 Echosrac CVシリーズ

MULTI-CHANNEL
 HYDROGRAPHIC
 ECHO SOUNDER

Echosrac CV200 / 300



- ・ 2～3周波の同時接続可能
 高周波：100～1000kHz
 低周波：3.5～50kHz
 高 / 高、高 / 低、低 / 低など、
 自由な組み合わせが可能
- ・ラックマウント可能
- ・サイドスキャンソナー接続可能
- ・内蔵 D-GPS (※)、外部 GPS 接続可能
- ・感熱紙出力可能 (※)

※オプションになります

仕様

周波数	高周波：100～1000kHz 低周波：3.5～50kHz	入力電圧	24VDC、 110 もしくは 220VAC
出力	100kHz：1kW RMS、200kHz：900W RMS 12kHz：2kW RMS、50kHz：2kW RMS	通信	4×RS232C もしくは 3×RS232C、1×RS422
分解能	0.01m	寸法	89mm (H) x 432mm (W) x 325mm (D)
精度	200kHz：0.01±水深の0.1% 33kHz：0.10±水深の0.1% 12kHz：0.18±水深の0.1%	重量	16kg
		ソフトウェア	e-Chart (付属) HYPACK (オプション)
測定レンジ	200kHz：200m 33kHz：1600m 12kHz：4000m	オプション	ノート型PC「ToughBook」 リモートディスプレイ (15型TFT) 内蔵型D-GPS サイドスキャントランスデューサ 感熱紙出力モジュール
チャンネル数	CV200：2周波、CV300：3周波		

